



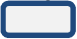
**RENTREE 2021**

## CAP et Bac Professionnels En lycées professionnels privés sous contrat d'Ille et Vilaine

**NOUVEAUTE :** certains bacs professionnels sont regroupés en **familles de métiers**

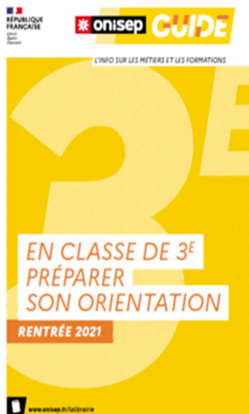
**Objectif :**

- Acquérir des compétences que les différents bacs de la famille ont en commun
- Prendre le temps, tout au long de l'année de 2<sup>nde</sup>, pour préciser ses choix d'une spécialité en 1<sup>ère</sup> pro

La 2<sup>nde</sup> professionnelle commune à une famille de métiers est signalée dans ce document par un encadré gris . Plusieurs bacs professionnels seront accessibles ensuite (1<sup>ère</sup> et Terminale bac pro)

**A noter**

- Certaines formations peuvent être **très sélectives** (plus de candidats que de places)
- Certaines formations ont des procédures de recrutement particulières (**signalées par le symbole !**)



**Pour en savoir**

Au CDI du collège :  
Les publications de l'ONISEP collection  
« PARCOURS »

[www.onisep.fr](http://www.onisep.fr)

<https://oniseptv.onisep.fr/>

<http://www.nouvelle-voiepro.fr/>

<https://jpo.onisep.fr/sec/?rennes>

(Les portes ouvertes)

<https://www.onisep.fr/cnoisir-mes-etudes/College/Actus-2021/Telechargez-le-guide-gratuit-En-classe-de-3e-preparer-son-orientation-rentree-2021>

Pour connaître l'ensemble de l'offre de formation de la région Bretagne, vous pouvez consulter l'espace publication du site IDEO de la région Bretagne : <https://ideo.bretagne.bzh/publications>



Centre d'Information et d'Orientation  
1 Quai Dujardin – 35000 RENNES  
Contact : [cio.rennes@ac-rennes.fr](mailto:cio.rennes@ac-rennes.fr)  
Tél : 02 99 25 18 30

# AGRICULTURE-ELEVAGE-AMENAGEMENT RURAL-MER

## CAP agricole 2ans

- **Jardinier Paysagiste**  
§ RENNES GROUPE St EXUPERY (scolaire ou apprentissage)
- **Métiers de l'agriculture** / production animale  
§ DOL de BRETAGNE (lycée Les Vergers)
- **Métiers de l'agriculture** / production arboriculture/horticulture  
§.RENNES GROUPE St EXUPERY

## Bac Pro 3 ans

A partir de la 2<sup>nde</sup> Professionnelle agricole commune  
« **Métiers des productions** »

### **CONDUITE et GESTION de l'entreprise AGRICOLE**

§ DOL de BRETAGNE (lycée Les Vergers)

### **AGROEQUIPEMENT**

§ DOL de BRETAGNE (lycée Les Vergers)

A partir de la 2<sup>nde</sup> Professionnelle agricole commune  
« **Métiers Nature-Jardin-Paysage-Forêt** », plusieurs bacs pros possibles :

### **AMENAGEMENTS PAYSAGERS**

§ FOUGERES (lycée J.B Taillandier)



# BÂTIMENT–TRAVAUX PUBLICS–BOIS

Bac Pro 3 ans

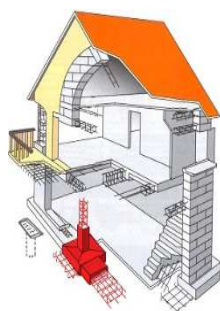
A partir de la 2<sup>nde</sup> Professionnelle commune « **Métiers de l'agencement, de la menuiserie et de l'ameublement** » :

## **Technicien MENUISIER AGENCEUR**

§ CESSON SEVIGNE (Lycée et SEP Frédéric Ozanam)

## **Études et réalisation d'agencement**

§ CESSON SEVIGNE (Lycée et SEP Frédéric Ozanam)



A partir de la 2<sup>nde</sup> Professionnelle commune « **Métiers des études et de la modélisation numérique du bâtiment** », plusieurs bacs pros possibles :

## **Technicien d'études du bâtiment :**

- Option ETUDES et ECONOMIE

§ St MALO (LP Institution St Malo La Providence)

§ VITRE (LP et technologique Jeanne d'Arc)

# ELECTRICITE-ELECTRONIQUE-ENERGIE

CAP 2ans



## ○ ELECTRICIEN

§ CESSON SEVIGNE (lycée et SEP Frédéric Ozanam)



Bac Pro 3 ans

A partir de la 2<sup>nde</sup> Professionnelle commune  
« **Métiers des transitions numérique et énergétique** »  
plusieurs bacs pros possibles :

### Métiers de l'ELECTRICITE et de ses environnements connectés

§ MONTAUBAN de BRETAGNE (lycée La Providence)

§ REDON (lycée et SEP Marcel Callo)

§ FOUGERES (lycée J.B Taillandier)

§ CESSON SEVIGNE (lycée et SEP Frédéric Ozanam)

# MECANIQUE-PRODUCTIQUE-MICROTECHNIQUE

Bac Pro 3 ans

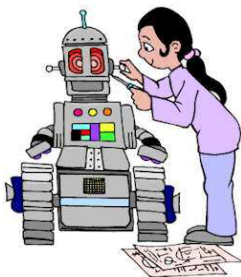
A partir de la 2<sup>nde</sup> Professionnelle commune « **Métiers de la réalisation de produits mécaniques et industriels** » plusieurs bacs pros possibles :

**Technicien en REALISATION de produits mécaniques option réalisation et suivi de production** (*ex-technicien d'usinage*)

§ REDON (*lycée et SEP Marcel Callo*)

**AERONAUTIQUE option structure**

§ REDON (*lycée et SEP Marcel Callo*)



A partir de la 2<sup>nde</sup> Professionnelle commune « **Métiers du pilotage et de la maintenance d'installations automatisées** » plusieurs bacs pros possibles :

**Maintenance des systèmes de production connectés**

§ REDON (*Lycée et SEP Marcel Callo*)

§ CESSON SEVIGNE (*lycée et SEP Frédéric Ozanam*)

**Pilote de ligne de production**

§ VITRE (*LP et technologique Jeanne d'Arc*)

# MAINTENANCE-AUTOMOBILE

CAP 2ans

Bac Pro 3 ans

## o **MAINTENANCE des VEHICULES**

- *option* voitures particulières

§ REDON (lycée et SEP Marcel Callo)

-



A partir de la 2<sup>nde</sup> Professionnelle commune  
« **Métiers de la maintenance des matériels et des véhicules** » :

## **MAINTENANCE des VEHICULES**

§ CESSON SEVIGNE (lycée et SEP Frédéric Ozanam)

§ REDON (lycée et SEP Marcel Callo)

# SANTE-SOCIAL-SERVICES-SECURITE

CAP 2ans

Bac Pro 3 ans

## ○ Services aux personnes et vente en espace rural

- § BAIN de BRETAGNE (LP Saint-Yves)
- § DOL de BRETAGNE (lycée les Vergers)
- § FOUGERES (lycée J.B Le Taillandier)
- § LA GUERCGE de BRETAGNE (groupe Saint Exupéry - site Rode de Lima)
- § MONTAUBAN de BRETAGNE (lycée agricole Saint Nicolas de la Providence)
- § RENNES (groupe Saint Exupéry – site Pier Giorgio Frassati)
- § St AUBIN du CORMIER (lycée JB Le Taillandier – site Saint Aubin)
- § TINTENIAC (LP Abbé Pierre)



## Accompagnement, SOINS et SERVICE à la Personne

2 options : « à domicile » et « en structure »

- § RENNES (lycée et SEP Jeanne d'Arc)
- § FOUGERES (lycée polyvalent JB Le Taillandier – site St Joseph) en structure uniquement

## ANIMATION – Enfance et Personnes Agées

- § RENNES (lycée et SEP Jeanne d'Arc)

## Métiers de la SECURITE !

- § St AUBIN du CORMIER (lycée J.B Le Taillandier – site Saint Aubin)

## SERVICES aux personnes et aux territoires

- § BAIN de BRETAGNE (LP Saint-Yves)
- § DOL de BRETAGNE (lycée les Vergers)
- § FOUGERES (lycée J.B Le Taillandier – site Edmond Michelet)
- § LA GUERCHE de BRETAGNE (groupe Saint Exupéry - site Rode de Lima)
- § MONTAUBAN de BRETAGNE (lycée agricole Saint Nicolas de la Providence)
- § RENNES (groupe Saint Exupéry – site Pier Giorgio Frassati)
- § St AUBIN du CORMIER (lycée JB Le Taillandier – site Saint Aubin)
- § TINTENIAC (LP Abbé Pierre)
- § VITRE (groupe Antoine de Saint Exupéry – site Jeanne Jugan)

# RESTAURATION-HÔTELLERIE-ALIMENTATION

CAP 2ans

Bac Pro 3 ans



○ **Production et Service en RESTAURATION RAPIDE, COLLECTIVE, CAFETERIA (ex. APR)**

§ LA GUERCHE de BRETAGNE (LP hôtelier Sainte-Thérèse)

○ **CUISINE**

§ LA GUERCHE de BRETAGNE (LP hôtelier Sainte-Thérèse)

§ St MEEN LE GRAND (LP Notre Dame)

○ **Commercialisation et Services en HOTEL-CAFE- RESTAURANT (ex. Services hôteliers)**

§ LA GUERCHE de BRETAGNE (LP hôtelier Sainte-Thérèse)

§ St MEEN LE GRAND (LP Notre Dame)

A partir de la 2<sup>nde</sup> Professionnelle commune « Métiers de l'hôtellerie restauration », plusieurs bacs pros possibles :

**CUISINE**

§ LA GUERCHE de BRETAGNE (LP hôtelier Sainte-Thérèse)

§ St MEEN LE GRAND (LP Notre Dame)

**Commercialisation et SERVICES en RESTAURATION**

§ LA GUERCHE de BRETAGNE (LP hôtelier Sainte-Thérèse)

§ St MEEN LE GRAND (LP Notre Dame)



# SECRETARIAT-GESTION-COMMERCE-LOGISTIQUE

CAP 2ans

## o **Equipier Polyvalent du COMMERCE** (ex. ECMS)

- § CESSON SEVIGNE (lycée et SEP Frédéric Ozanam)
- § FOUGERES (lycée polyvalent JB Le Taillandier – site St Joseph)
- § REDON (LP Notre Dame)
- § RENNES (lycée et SEP Saint Vincent Providence)
- § St MALO (LP Institution St Malo La Providence)



Bac Pro 3 ans

A partir de la 2<sup>nde</sup> Professionnelle commune  
« **Métiers de la relation client** »,  
plusieurs bacs pros possibles :

### **Métiers de l'ACCUEIL**

- § RENNES (lycée pôle Sup de la Salle – groupe St Jean)
- § REDON (LP Notre Dame)
- § St MALO (LP Institution St Malo La Providence)

### **Métiers du COMMERCE et de la VENTE**

#### **Option Animation et gestion de l'espace commercial**

- § CESSON SEVIGNE (lycée et SEP Frédéric Ozanam)
- § FOUGERES (lycée polyvalent JB Le Taillandier) – site St Joseph)
- § REDON (LP Notre Dame)
- § RENNES (lycée pôle Sup de la Salle – groupe St Jean)
- § St MALO (LP Institution St Malo la Providence)
- § VITRE (LP et technologique Jeanne d'Arc)

### **Métiers du COMMERCE et de la VENTE**

#### **Option Prospection clientèle et valorisation de l'offre commerciale**

- § CESSON SEVIGNE (lycée et SEP Frédéric Ozanam)
- § FOUGERES (lycée polyvalent JB Le Taillandier) – site St Joseph)
- § REDON (LP Notre Dame)
- § RENNES (lycée pôle Sup de la Salle – groupe St Jean)
- § St MALO (LP Institution St Malo la Providence)

### **Technicien CONSEIL en VENTE en ALIMENTATION**

(produits alimentaires et boissons)

- § BAIN de BRETAGNE (LP St Yves)
- § DOL de BRETAGNE (lycée les Vergers)
- § MONTAUBAN de BRETAGNE (lycée agricole St Nicolas la Providence)

### **Technicien CONSEIL VENTE en ANIMALERIE**

- § RENNES (Groupe Antoine de St Exupéry – site Pier Giorgio Frassati)

A partir de la 2<sup>nde</sup> Professionnelle commune  
« **Métiers de la gestion administrative, du transport et de la logistique** », plusieurs bacs pros possibles :

### **Assistance à la GESTION des organisations et de leurs activités** (ex. Gestion-Administration)

- § RENNES (lycée pôle Sup de la Salle – groupe St Jean)
- § VITRE (LP et technologique Jeanne d'Arc)